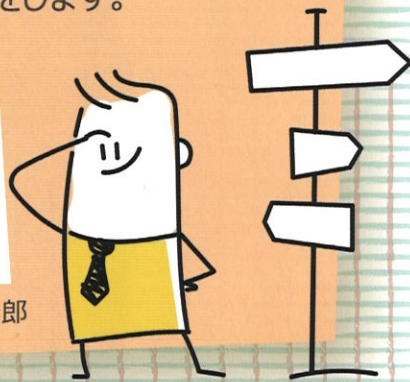




しっぽふあーれ  
 (si può fare) とは、  
 イタリア語で“やればできるさ”  
 というような意味です。  
 私たちは多職種よりなる  
 訪問活動によって  
 みなさまに寄り添い、耳を傾け  
 メンタル不調による  
 生きづらさを軽くすることの  
 お手伝いをします。



院長 伊藤順一郎



〒272-0824

千葉県市川市菅野5-11-16

Tel:047-317-1055

Fax:047-317-1065

電話によるお問い合わせは

平日 9:30~16:00

駐車場 駐輪場あり

予約制ですので、まずはお電話ください

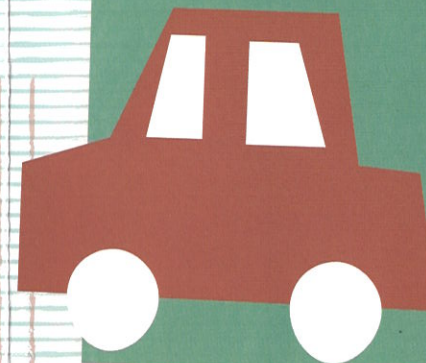
地図はこちら



医療法人社団 こころら

メンタルヘルス診療所  
**しっぽふあーれ**

精神科在宅療養支援診療所







## 当院のチーム

当院には、精神科医のほかに、看護師、作業療法士、精神保健福祉士、ピアスタッフなどがおり、チームで臨床活動にあたっています。

また、隣接する訪問看護ステーションACT-Jのほか、市内の精神科訪問看護ステーションともチームを組み、ていねいな臨床を心がけています。

## 当院のサービス

市川市全域、松戸市南部のみなさまにご利用いただけます。

- ・訪問診療
- ・精神科訪問看護
- ・外来診療
- ・家族相談(自費)

休診日:土・日・祝日・年末年始

各種保険・生活保護取り扱い医療機関



イタリアの精神医療改革のシンボル青い馬



## お手伝いします

“精神症状”とよばれるものは、その人にとって苦しい、ただならぬ環境において、

“対処の反応”として現れます。

私たちが目指すのは、安心して気持ちをゆるめることのできる環境の提供、関係性づくりです。

そのためには地域の様々な人の力もお借ります。

大切な要素は、対話・つながり・希望です。

